

■ Fonction

Barrières Zener pour isolation de signaux de process.
Permet un interfaçage économique et un gain de place par leur faible encombrement.
Montage en zone sûre.

■ Caractéristiques électriques

Paramètres de sécurité Voir tableau ci-dessous
Paramètres métrologiques Voir tableau ci-dessous
Application Voir schéma au dos
Raccordement Par bornes à visser jusqu'à 4mm²

■ Caractéristiques mécaniques

Présentation Boîtier polyamide UL 94 V2
Masse 120g (simple), 230g (double)
T° de stockage -25 à 70°C
T° de fonctionnement 0 à 40 ou 50°C (suivant modèles)
Humidité relative 5 à 95% sans condensation.
Montage Sur profilé EN 50035 ou EN 50022
Indice de protection IP20 en face avant par l'utilisation des accessoires plaquettes type BZC674/673/314

■ Certifications

CEM EN 61326 & EN 61000-6-2
DBT EN 61010-1
Sécurité Intrinsèque EN 60079-11 & EN 60079-0
Certificat ATEX LCIE 01 ATEX 6070 X (installation en zone sûre)
Classification ATEX CE 0081 II (1) G/D [Ex ia] IIC ou [Ex ia] IIB ou [Ex iaD]

■ Paramètres métrologiques et de s.i. / Metrological and i.s. parameters

Modèle Model	Paramètres métrologiques Metrological Parameters							Paramètres S.I. I.S. parameters								
	T° maximum d'utilisation Max. working temperature	Bornes Terminals	Ue (V)	Ua (V)	Ifm (mA)	Rl (Ω)	Tol ± %	Bornes Terminals	Uo (V)	Io (mA)	Po (mW)	Ro	Co IIC (nF)	Lo IIC (mH)	Co IIB (nF)	Lo IIB (mH)
BZC 03/50/1/A	50 °C	4 - 1 4 - 2 4 - 3	0.30	1	250	18	± 0.15Ω	4 - 10 4 - 20 4 - 30	1	100	25	9.5	200 000	3.8	1 000 000	15
BZC 10/100/1/75	40 °C	2 - 1	7	10	100	53	10	2 - 3	13.7	305	1 045	44.6	700	0.5	5 000	2
BZC 10/100/1/75/TR	40 °C	2 - 1	7	10	100	80	± 0.3Ω	2 - 3	13.7	305	1 045	44.6	700	0.5	5 000	2
BZC 12/100/1/78	40 °C	2 - 1	12	14	100	62	10	2 - 3	17.7	330	1 460	53	327	0.4	1 780	1.6
BZC 13/100/1/179	40 °C	2 - 1	12	14	100	159	10	2 - 3	17.6	124	545	142	300	2.2	1 930	8
BZC 24/ 50/1/A1	40 °C	2 - 1	24	25	50	327	10	2 - 3	28	93	651	300	83	4.4	650	17
BZC 24/ 50/1/A2	40 °C	2 - 1	24	25	50	260	10	2 - 3	28	119	833	235	83	2.8	650	12
BZC 2/150/2/ 62	40 °C	2 - 1 2 - 10	0.4	0.5	100	16	20	2 - 3 2 - 30	1	126	31	7.1	100 000	0.7	1 000 000	2.8
BZC15/100/2A/157	50 °C	2 - 1 2 - 10	7	8.5	100	62	10	2 - 3 2 - 30	9.5	180	428	53	3 700	1	27 000	4
BZC15/100/2A/317	50 °C	2 - 1 2 - 10	7	8.5	100	142	10	2 - 3 2 - 30	9.5	73.5	175	130	3 700	7	27 000	28
BZC 24/50/22/A	40 °C	2 - 1 2 - 10	24	25	50	618	7	2 - 3 2 - 30	28	49	344	570	83	5	650	20
BZC 24/50/22/A1	40 °C	2 - 1 2 - 10	24	25	50	324 15 + 2.1V	10	2 - 3 2 - 30	28	93	651	300	83	5	650	20
BZC 24/50/22/A2	40 °C	2 - 1 2 - 10	24	25	50	253 15 + 2.1V	10	2 - 3 2 - 30	28	93	651	300	83	5	650	20
BZC 24/50/22/A3	50 °C	2 - 1	24	25	50	330	10	2 - 3	28	93	650	300	83	4.3	650	17
BZC 24/ 50/22/A3R	50 °C	2 - 10	6	9	50	77	10	2 - 30	9.6	192	460	50	3 600	0.9	26 000	3.6
BZC 24/100/2A/340	40 °C	2 - 1 2 - 10	18	28	100	183	10	2 - 3 2 - 30 3 - 30	13.7	97	332	142.5	85	1	5 000	4
BZC H16B	40 °C	1 - 2	-	33	50	-	-	1 - 2	23.5	91	534	262	132	4.5	980	18

■ Function

Zener barrier for process signals isolation.
Allows economical interfacing and space saving due to their small dimensions.
Installation in safe area.

■ Electrical data

Security parameters Refer table beneath
Metrological parameters Refer table beneath
Application Refer back side
Wiring Through terminals up to 4mm²

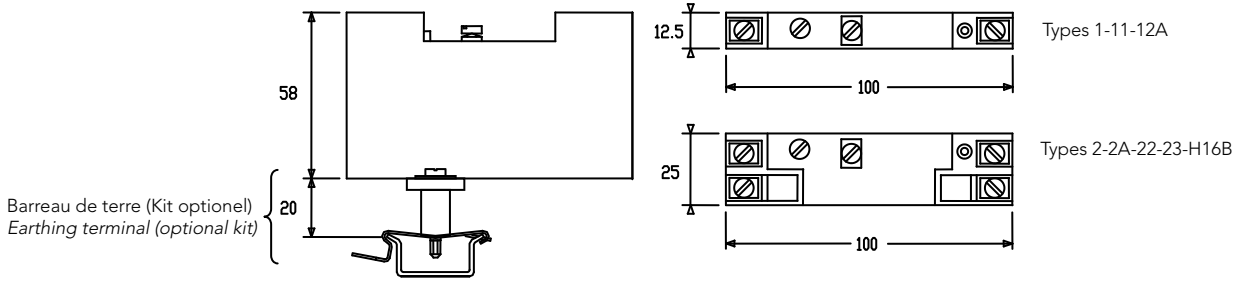
■ Mechanical Data

Housing Polyamid case UL 94 V2
Weight 120g (single), 230g (double)
Storage temperature -25 to 70 °C
Operating temperature 0 to 40 or 50 °C (according to model)
Relative humidity 5 to 95% without condensing
Mounting On rail EN 50035 or EN 50022
Ingress Protection IP 20 in front panel by using following accessories : BZC674/673/314

■ Certifications

EMC EN 61326 & EN 61000-6-2
Low Voltage Directive EN 61010-1
Intrinsic Safety EN 60079-11 & EN 60079-0
ATEX certificate LCIE 01 ATEX 6070 X (installation in safe area)
ATEX Classification CE 0081 II (1) G/D [Ex ia] IIC or [Ex ia] IIB or [Ex iaD]

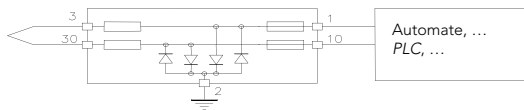
■ Encombrement / Dimensions (mm)



■ Exemples d'applications / Application examples

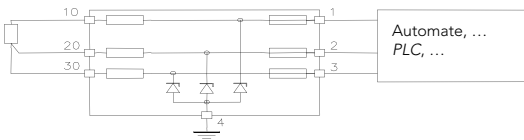
Thermocouple référencé à la terre / *Earth grounded thermocouple*

BZC2/150/2/62



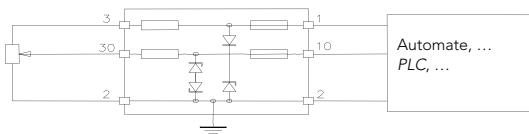
Sonde Pt 100 – 3 fils / *RTD 100 sensor – 3 wires*

BZC03/50/1/A

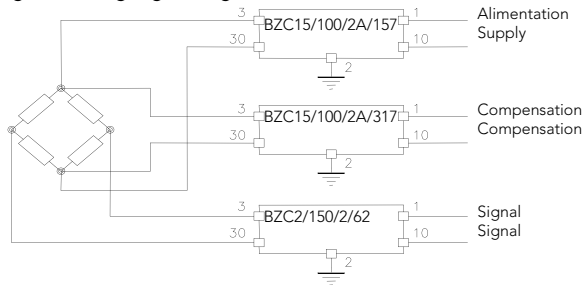


Potentiomètre / *Potentiometer*

BZC24/100/2A/340

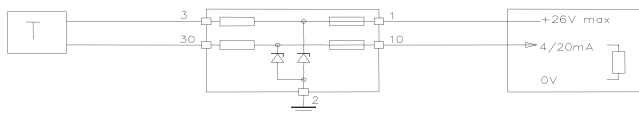


Pont de gauge / *Strain gauge bridge*

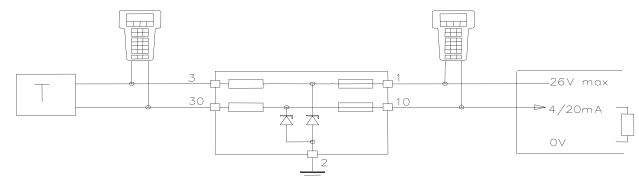


Transmetteur 2 fils (4..20mA) / *4/20mA 2 wires transmitter*

BZC24/50/22/A2



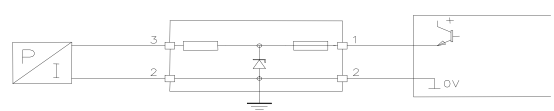
BZC24/50/22/A3



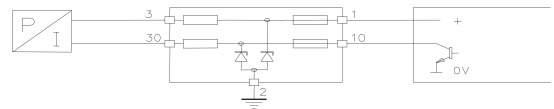
Pour toute autre application, n'hésitez pas à nous contacter.
For other application, please contact us.

Contrôle de signal 4..20mA pour convertisseur I/P
4/20mA controler output for I/P converter

BZC24/50/1/A2

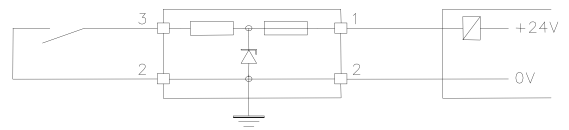


BZC24/50/22/A2

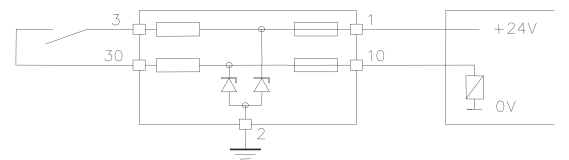


Contacts / *Switches*

BZC24/50/1/A1

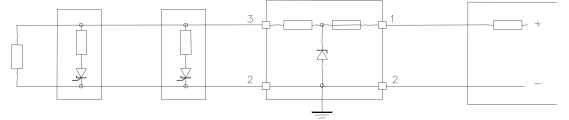


BZC24/50/22/A1



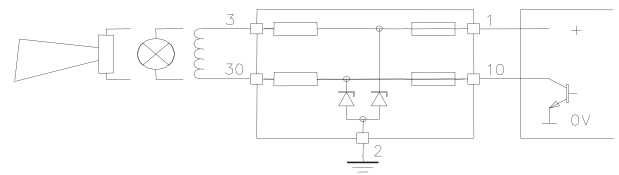
Détecteur de fumée / *Smoke detector*

BZC24/50/22/A1



Commande d'électrovannes, DELs ou buzzers
Solenoid valves, lamps, LEDs or buzzers control

BZC24/50/22/A2



BZC24/50/1/A2

