

UTILISATION

Un élément sensible déformable actionne un microcontact par le biais d'un mécanisme composé d'une lame métallique présentant une excellente tenue aux chocs et aux vibrations.

USES

A sensing element actuates a microswitch through a flexible metallic arm mechanism which allows the device to withstand impacts or vibrations without set point drifting

CARACTERISTIQUES

Boîtier	Polyaramide renforcé de 50% de fibre de verre
Protection	IP 66 (suivant EN60529)
Visserie externe	Acier zingué (inox en option)
T° ambiante	-20 à 70°C
T° de stockage	-30 à 80°C
Version	pression relative
Gamme de pression	-1 à 100 bar en 8 gammes
Pression maxi	Voir « tableau de gammes »
Élément sensible	Soufflet
Matière élément sensible	Bronze ou inox 316L
T° du fluide	-20 à +60°C (soufflet bronze) -20 à +150°C (soufflet inox)
Micro-contact	1 ou 2 contacts inverseurs

TECHNICAL DATA

Housing	Polyaramide 50% fiberglass reinforced
Protection	IP 66 (according to EN60529)
External screws	zinc steel plated (st. st. as option)
Ambient T°	-20 to 70°C
Storage T°	-30 to 80°C
Version	relative pressure
Relative range	-1 to 100 bar 8 ranges available)
Max. pressure	Refer to "ranges table"
Sensor	Bellows
Material	Bronze or 316L st. st.
Process T°	-20 to +60°C (bronze bellow) -20 to +150°C (316L st. st. bellow)
Microswitch	1 or 2 SPDT

Pouvoir de coupure

Fonctions électriques n°			Pouvoir de coupure (résistif)	
1 inverseur	2 inverseurs		Alternatif	Continu
	simultanés	décalés		
6	-	-	10A/240V	0,3A/110V
10	30	50	5A/240V	0,2A/110V
16	36	56	4A/220V	0,5A/125V
6D - 10D *	30D *	50D *	-	50mA/30V
18D / 20D *	-	-	-	50mA/30V

* utilisation en S.I. ou pour automate.

Current rating

Electrical function nr.			Current rating (resistive)	
1 SPDT	2 SPDT		AC	DC
	Acting together	Separately adjustable		
6	-	-	10A/240V	0.3A/110V
10	30	50	5A/240V	0.2A/110V
16	36	56	4A/220V	0.5A/130V
6D - 10D *	30D *	50D *	-	50mA/30V
18D / 20D *	-	-	-	50mA/30V

* for "IS" or PLC uses

Raccord process	½" GM en standard (autres sur demande)
Raccord électrique	Presse étoupe ISO16 Bornier interne 3 fils 1,5 mm²
Reproductibilité	≤ 1% E.M. à cycles constants
VERSION ATEX	sécurité intrinsèque (en option) Ex ia IIC T6 (-40°C<Ta< 80°C)
Groupe - Catégorie	II - 1 G
N° d'attestation	LCIE 01 ATEX 6008 X
Voir notice d'instruction ATEX pour une utilisation sûre	

Process connection	½" BSP M (as standard) (others on request)
Electrical connection	ISO16 cable gland Internal terminal 3 wires 1.5 mm²
Repeatability	≤ 1% F.S. with constants cycles
ATEX VERSION	intrinsic safety (as option) Ex ia IIC T6 (-40°C<Ta< 80°C)
Group - Category	II - 1 G
Certificate N°	LCIE 01 ATEX 6008 X
Refer to ATEX instructions manual for a safe use	

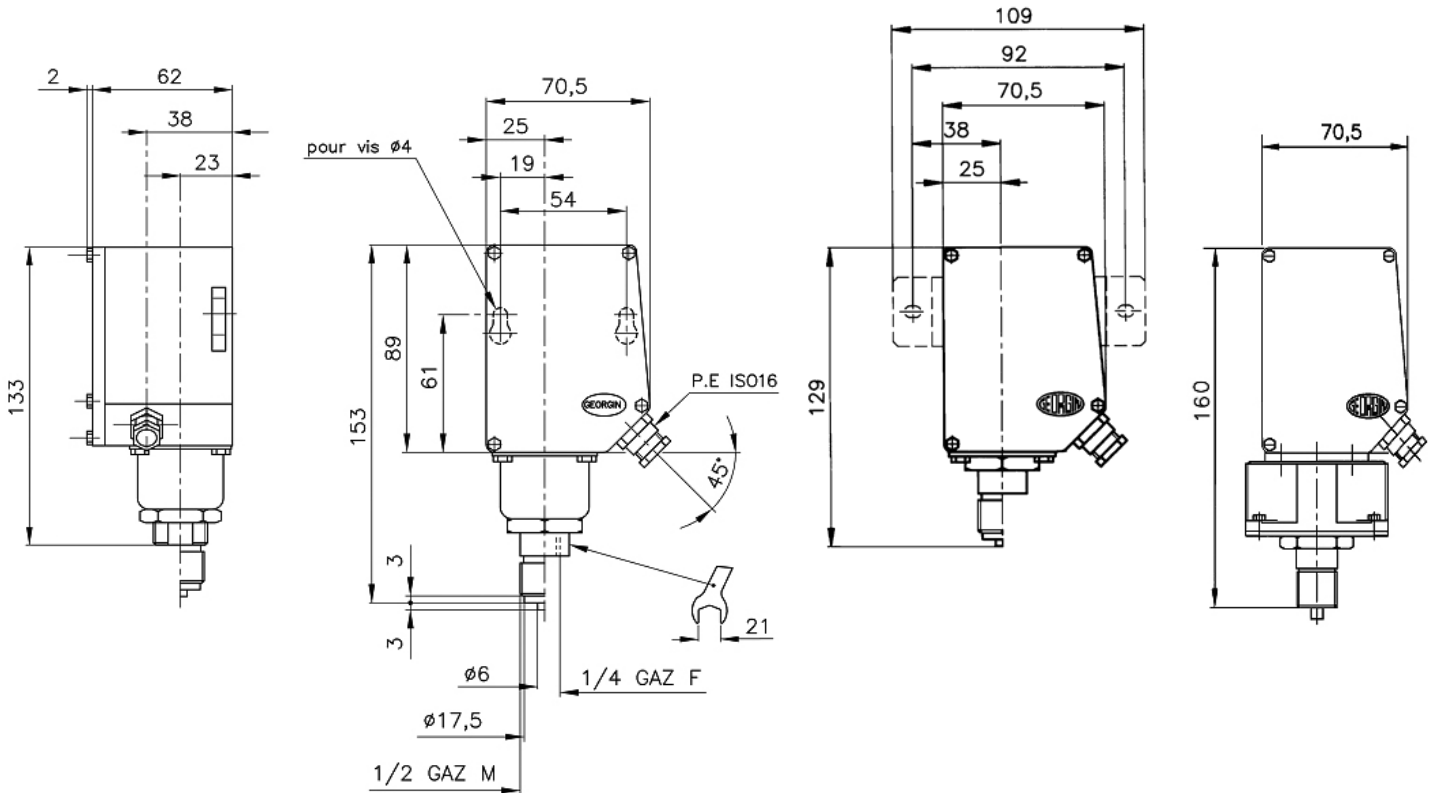
TABLEAU DE GAMMES / RANGES TABLE

TYPE	GAMMES / RANGES (bar)	écarts / dead band (mbar)					P max. (bar)
		fixe / fixed (≤)			Ajustable / adjustable		
		10	16	30	6		
					Min. (≤)	Max. (≥)	
GP - A(X)	-1 ... 0	19	10	30	40	160	1,5 (2*)
GP - M(X)	0.05 ... 1	18	9	29	30	160	1,5 (2*)
GP - L(X)	-1 ... 1	40	20	60	70	300	7 (8*)
GP - K(X)	-1 ... 4	150	55	160	260	800	13 (15*)
GP - P(X)	0.5 ... 10	200	100	300	400	1500	13(15*)
GP - Q(X)	2.5 ... 20	400	210	600	800	3000	30
GP - RX	5 ... 40	800	450	1300	1600	6000	80
GP - SX	10 ... 100	2200	1200	3300	4800	15000	250

*/(X) : Version soufflet inox / Stainless steel bellows version

FC-GP-FREN-10-11-2009
Subject to modifications due to technical advances / Soucieux d'améliorer nos produits, nous nous réservons le droit de réviser sans préavis les caractéristiques de nos produits

ENCOMBREMENT (mm) / DIMENSIONS (mm)

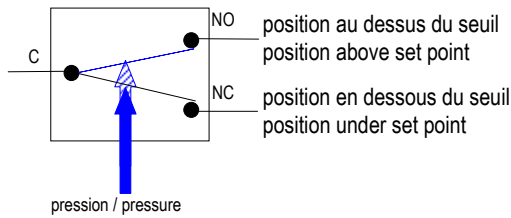


Gammes / Ranges K Q (X) RX SX

Gammes / Range P (X)

Gammes / Ranges A L M (X)

RACCORDEMENT ELECTRIQUE / ELECTRICAL CONNECTION



POUR COMMANDER / TO ORDER

G	P	4	P	X
SERIE	Elément sensible Sensing element	N° DU CONTACT SWITCH NUMBER	GAMME RANGE	MATIERE MATERIAL
	P Soufflet (pression relative) Bellows (Gauge pressure)	10(D) 1 x SPDT - faible écart fixe / fixed dead band	A -1 ... 0 bar	- bronze
		16 1 x SPDT - très faible écart fixe / fixed dead band	M 0.05 ... 1 bar	X inox 316L 316L st. st.
		18(D) 1 x SPDT - réarmement manuel (à maxi) / manual reset max	L -1 ... 1 bar	
		20(D) 1 x SPDT - réarmement manuel (à mini) / manual reset min	K -1 ... 4 bar	
		6 (D) 1 x SPDT - écart réglable / adjustable dead band	P 0.5 ... 10 bar	
		30 (D) 2 x SPDT simultanés - écart fixe / simultaneous - fixed dead band	Q 2.5 ... 20 bar	
		50 (D) 2 x SPDT décalés - écart fixe / acting separatly - fixed dead band	R 5 ... 40 bar	
		56 2 x SPDT décalés - écart fixe / acting separatly - fixed dead band	S 10 ... 100 bar	