

■ Utilisation

Protège l'élément sensible de l'instrument de mesure ou de contrôle des fluides agressifs, corrosifs, gazeux ou liquides, pâteux ou coagulants, et compatibles avec les matériaux constitutifs.

L'instrument forme avec son séparateur un ensemble non dissociable.

■ Uses

Protect sensing element on the measurement or control instrument from corrosive, gaseous or liquid, pasty or coagulant media and compatible with wetted parts.

Removing the seal from the pressure instrument is prohibited

■ Caractéristiques

Flasque supérieur	Inox 316L
Membrane	Inox 316L, soudée
Flasque inférieur	Inox 316L
Visserie	Inox 304
Etanchéité	Joint PTFE
Raccordement pression	Bride à souder sur process

■ Technical data

Upper part	316L st.st
Diaphragm	316L st.st, welded
Lower part	316L st.st
Screws	304 st.st
Sealing	PTFE gasket
Process connection	Flange to weld on process

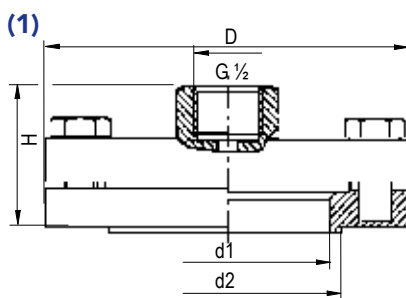
■ Options

Membrane	Inox revêtu PTFE, tantale, monel 400, hastelloy C276, inox revêtu or etc.
Flasque inférieur	PTFE, PVC, PVDF, etc.
Raccordement pression	Bride suivant spécifications
Visserie	Inox 316L

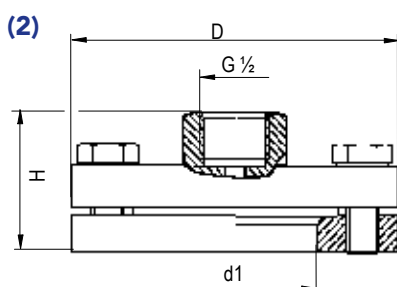
■ Options

Diaphragm	St.st. + PTFE, tantalum, monel 400, hastelloy C276, st.st. with gold coating, ...
Lower part	PTFE, PVC, PVDF, ...
Process connection	Specific request flange
Screws	316L st.st

■ Dimensions (mm)



Type (1)	PN	Plage Span	D	H	d1	d2	Assemblage Assembly	Poids Weight
S772	10	-1...10 bar	130	57	90	100	12 HM6 x 20	2 kg



Type (2)	PN	Plage Span	D	H	d1	Assemblage Assembly	Poids Weight
S632	40	-1...40 bar	100	55	50	10 HM10 x 20	1.10 kg
S642	100	-1...100 bar	100	58	50	10 HM10 x 25	1.30 kg

Type (2)	PN	Plage Span	D	H	d1	Assemblage Assembly	Poids Weight
S652	600	-1...600 bar	80	70	25	8 HM10 x 30	1.1 kg