



Safety for Industrial Process

S300 Séparateur alimentaire & pharmaceutique Food & pharmaceutical industries diaphragm seal

■ Utilisation

Protège l'élément sensible de l'instrument de mesure ou de contrôle des fluides hygiéniques (alimentaire, pharmaceutique, peinture ...) liquides, pâteux ou coagulants, et compatibles avec les matériaux constitutifs.

Montage et démontage rapide.

Facilite le nettoyage et évite les zones de rétention.

L'instrument forme avec son séparateur un ensemble indissociable.

■ Caractéristiques

Flasque supérieur	Inox 316 Ti
Membrane	Inox 316 Ti, soudée
Raccord pression	CLAMP, SMS ou DIN 11851
Plage d'utilisation	Voir tableau
Options	Joint, collier, ferrule à souder (cf fiche technique A3600)
Rugosité	Ra ≤ 0,76 µm selon ASME BPE SF3 (surface des parties en contact avec le fluide à l'exception du joint de soudure)

■ Options

Huile minérale conforme à la Pharmacopée européenne et aux règlements FDA 21 CFR 172-178 (« in food ») et 178-3620a (« contact with food »).

Rugosité de la surface des parties en contact avec le fluide : Ra ≤ 0,38 µm selon ASME BPE SF4, seulement avec une surface électropolie (à l'exception du joint de soudure).

■ Uses

Protect sensing element of the measurement or control instrument from sanitary fluids (for pharmaceutical, food, paint industries), liquid, pasty or coagulant media and compatible with wetted parts. Quick mounting and dismounting.

Facilitate the cleaning and avoid retention zones.

Removing the seal from the pressure instrument is prohibited.

■ Technical data

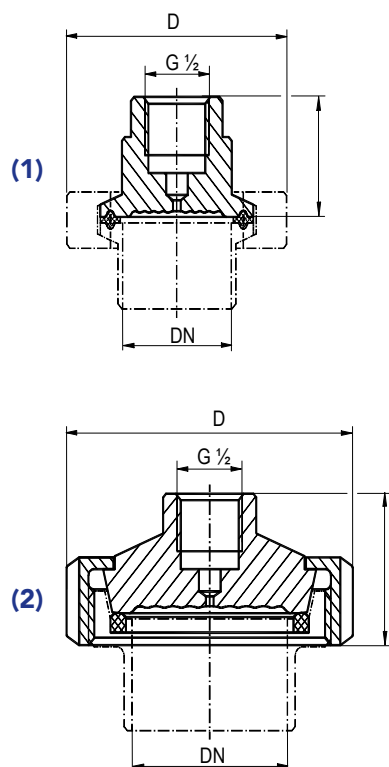
Upper part	316 Ti st.st.
Diaphragm	316 Ti st.st., welded
Process connection	CLAMP, SMS or DIN 11851
Working pressure	Refer table bellows
Options	Gasket, clamp, welding ferrule (see technical data sheet A3600)
Roughness	Ra ≤ 0.76 µm per ASME BPE SF3 (wetted parts surface except for weld seam)

■ Options

Mineral oil for food, pharmaceutical and cosmetic industries. Conform to FDA 21 CFR 172-178 ("in food") and 178-3620a ("contact with food").

Surface roughness of wetted parts : Ra ≤ 0.38 µm per ASME BPE SF4, only with electropolished surface (except for weld seam).

■ Dimensions (mm)



Type (1)	DN	Plage Span	D	H	Code	Poids Weight	
S300 CLAMP	1" 1/2	DN 38	-1...40 bar	60	35	SW3002XX00000	0.6 kg
	2"	DN 51	-1...40 bar	75	35	SW3003XX00000	0.75 kg
	2" 1/2	DN 63	-1...25 bar	82	35	SW3004XX00000	0.95 kg
	3"	DN 76	-1...25 bar	104	35	SW3005XX00000	1.3 kg

Type (2)	DN	Plage Span	D	H	Code	Poids Weight
S300 SMS	1" 1/2	-1...40 bar	74	40	SW3000XX00000	0.75 kg
	2"	-1...40 bar	84	40	SW3001XX00000	0.90 kg

Type (2)	DN	Plage Span	D	H	Code	Poids Weight
S300 DIN 11851	32	-1...40 bar	70	40	SW3006XX00E00	0.50 kg
	40	-1...40 bar	78	40	SW3006XX00F00	0.75 kg
	50	-1...25 bar	92	40	SW3006XX00G00	0.80 kg