

Utilisation

Protège l'élément sensible de l'instrument de mesure ou de contrôle des fluides agressifs, corrosifs, gazeux ou liquides, pâteux ou coagulants, et compatibles avec les matériaux constitutifs.

L'instrument forme avec son séparateur un ensemble non dissociable.

Uses

Protect sensing element on the measurement or control instrument from corrosive, gaseous or liquid, pasty or coagulant media and compatible with wetted parts.

Removing the seal from the pressure instrument is prohibited

Caractéristiques

Flasque supérieur	Inox 316L
Membrane	Inox 316L, soudée
Flasque inférieur	Inox 316L
Visserie	Inox 304
Etanchéité	Joint PTFE
Raccordement pression	Bride à souder sur process

Technical data

Upper part	316L st.st
Diaphragm	316L st.st, welded
Lower part	316L st.st
Screws	304 st.st
Sealing	PTFE gasket
Process connection	Flange to weld on process

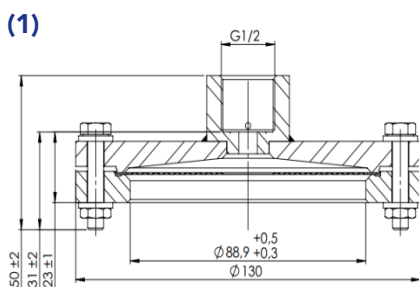
Options

Membrane	Inox revêtu PTFE, tantale, monel 400, hastelloy C276, inox revêtu or etc.
Flasque inférieur	PTFE, PVC, PVDF, etc.
Raccordement pression	Bride suivant spécifications
Visserie	Inox 316L

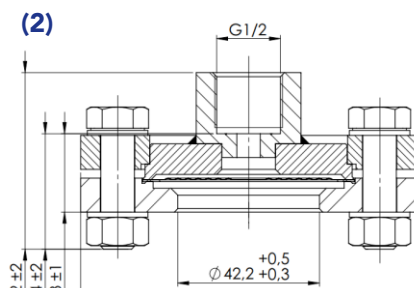
Options

Diaphragm	St.st. + PTFE, tantalum, monel 400, hastelloy C276, st.st. with gold coating, ...
Lower part	PTFE, PVC, PVDF, ...
Process connection	Specific request flange
Screws	316L st.st

Dimensions (mm)



Type (1)	PN	Plage Span	Assemblage Assembly	Poids Weight
S772A	10	-1...10 bar	8 HM6 x 30	2 kg



Type (2)	PN	Plage Span	Assemblage Assembly	Poids Weight
S632A	100	-1...100 bar	4 HM10 x 35	1.10 kg